

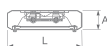
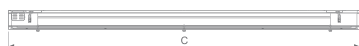
| OS-872 |



LUMINÁRIAS
T8 A T12 SOBREPOR



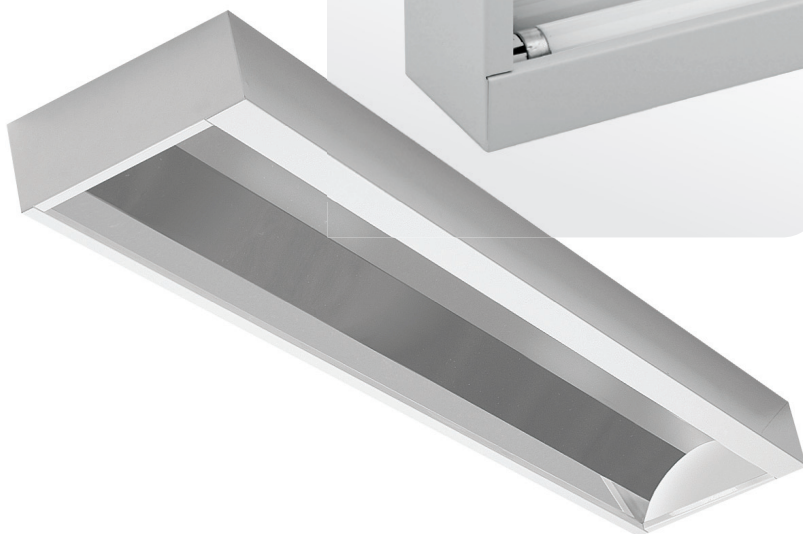
Código	Lâmpada	Dimensões (mm)			Fig.
	(W)	A	L	C	
08890	2x16/18/20	70	265	790	63
08892	2x32/36/40	70	265	1370	63



Lâmpada Fluorescente Tubular. Corpo em chapa de aço tratada e pintada. Refletor facetado em alumínio anodizado brilhante de alta refletância e alta pureza 99,85%. Difusor em poliestireno plano transparente. Soquete tipo push-in G-13 de engate rápido, rotor de segurança em policarbonato e contatos em bronze fosforoso. Instalação de sobrepor.

|SS-810|

LUMINÁRIAS
T8 A T12 SOBREPOR

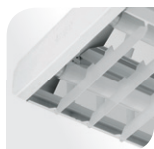


Lâmpada Fluorescente Tubular. Corpo em chapa de aço tratada e pintada. Refletor facetado em alumínio anodizado brilhante de alta refletância e alta pureza 99,85%. Soquete tipo push-in G-13 de engate rápido, rotor de segurança em policarbonato e contatos em bronze fosforoso. Instalação de sobrepor.

Código	Lâmpada (W)	Dimensões (mm)			Fig.
		A	L	C	
08535	2x16/18/20	91	230	640	64
08536	2x32/36/40	91	230	1250	64



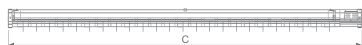
| **ES-832** |



LUMINÁRIAS
T8 A T12 SOBREPOR



Código	Lâmpada	Dimensões (mm)			Nº Aletas	Fig.
	(W)	A	L	C		
05547	2x16/18/20	72	229	730	12	65
05548	2x32/36/40	72	229	1330	24	65



Lâmpada Fluorescente Tubular. Corpo em chapa de aço tratada e pintada. Refletor facetado em alumínio anodizado brilhante de alta refletância e alta pureza 99,85%. Aletas planas em chapa de aço tratada e pintada. Soquete tipo push-in G-13 de engate rápido, rotor de segurança em policarbonato e contatos em bronze fosforoso. Instalação de sobrepôr.

| ES-852 |

LUMINÁRIAS
T8 A T12 SOBREPOR



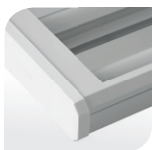
Lâmpada Fluorescente Tubular. Corpo em chapa de aço tratada e pintada. Refletor em chapa de aço tratada e pintada. Aletas planas em chapa de aço tratada e pintada. Soquete tipo push-in G-13 de engate rápido, rotor de segurança em policarbonato e contatos em bronze fosforoso. Instalação de sobrepor.

Código	Lâmpada	Dimensões (mm)			Nº Aletas	Fig.
	(W)	A	L	C		
05237	2x16/18/20	72	229	730	12	66
05238	2x32/36/40	72	229	1330	24	66





| ES-872 |



LUMINÁRIAS
T8 A T12 SOBREPOR



Código	Lâmpada	Dimensões (mm)			Fig.
	(W)	A	L	C	
05592	2x16/18/20	58	229	730	67
05593	2x32/36/40	58	229	1330	67



Lâmpada Fluorescente Tubular. Corpo em chapa de aço tratada e pintada. Refletor facetado em alumínio anodizado brilhante de alta refletância e alta pureza 99,85%. Difusor em poliestireno plano transparente. Soquete tipo push-in G-13 de engate rápido, rotor de segurança em policarbonato e contatos em bronze fosforoso. Instalação de sobrepor.

| ES-862 |

LUMINÁRIAS
T8 A T12 SOBREPOR

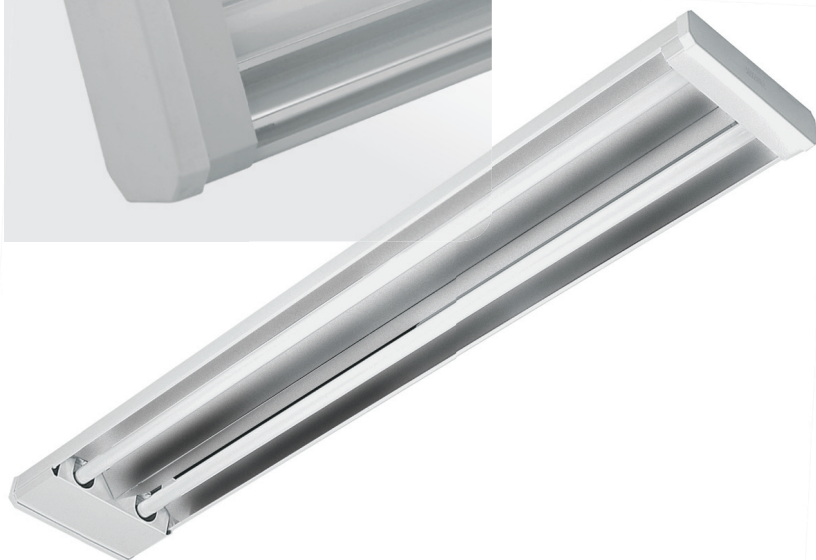
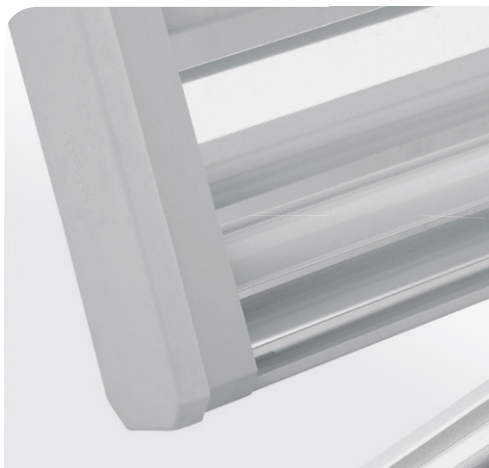


Lâmpada Fluorescente Tubular. Corpo em chapa de aço tratada e pintada. Refletor em chapa de aço tratada e pintada. Difusor em poliestireno plano transparente. Soquete tipo push-in G-13 de engate rápido, rotor de segurança em policarbonato e contatos em bronze fosforoso. Instalação de sobrepor.

Código	Lâmpada (W)	Dimensões (mm)			Fig.
		A	L	C	
05590	2x16/18/20	58	229	730	68
05591	2x32/36/40	58	229	1330	68



| **ES-812** |



LUMINÁRIAS
T8 A T12 SOBREPOR



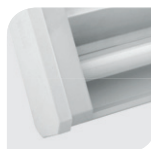
Código	Lâmpada (W)	Dimensões (mm)			Fig.
		A	L	C	
05913	2x16/18/20	58	229	730	69
05862	2x32/36/40	58	229	1330	69



Lâmpada Fluorescente Tubular. Corpo em chapa de aço tratada e pintada. Refletor facetado em alumínio anodizado brilhante de alta refletância e alta pureza 99,85%. Soquete tipo push-in G-13 de engate rápido, rotor de segurança em policarbonato e contatos em bronze fosforoso. Instalação de sobrepor.

| ES-822 |

LUMINÁRIAS
T8 A T12 SOBREPOR

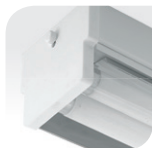
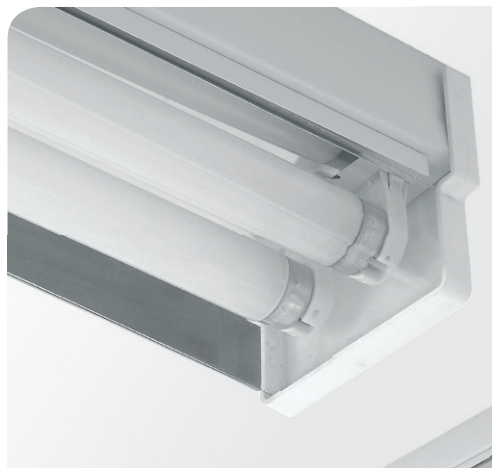


Lâmpada Fluorescente Tubular. Corpo em chapa de aço tratada e pintada. Refletor em chapa de aço tratada e pintada. Soquete tipo push-in G-13 de engate rápido, rotor de segurança em policarbonato e contatos em bronze fosforoso. Instalação de sobrepor.

Código	Lâmpada (W)	Dimensões (mm)			Fig.
		A	L	C	
05909	2x16/18/20	58	229	730	70
05860	2x32/36/40	58	229	1330	70



|CAD-870|



LUMINÁRIAS
T8 A T12 SOBREPOR



Código	Lâmpada	Dimensões (mm)					Fig.
	(W)	A	A1	L	L1	C	
08647	2x16/20	45	90	111	95	630	151
08648	2x32/40	45	90	111	95	1240	151



Lâmpada Fluorescente Tubular T8. Corpo em chapa de aço tratada e pintada. Refletor facetado em alumínio anodizado brilhante de alta refletância e alta pureza 99,85%. Difusor em poliestireno transparente. Soquete tipo push-in G-13 de engate rápido, rotor de segurança em policarbonato e contatos em bronze fosforoso. Instalação de sobrepor.

| VS-860 |

LUMINÁRIAS
T8 A T12 SOBREPOR



Lâmpada Fluorescente Tubular. Corpo em policarbonato cinza. Difusor em policarbonato transparente texturizado. Soquete tipo push-in G-13 de engate rápido, rotor de segurança em policarbonato e contatos em bronze fosforoso. Instalação de sobrepor.

* Disponibilizamos separadamente para venda kit com fechos em aço inoxidável (pág. 159).
** Grau de proteção IP-65.

Código	Lâmpada		Dimensões (mm)			Fig.
	(W)		A	L	C	
08611	1x32/36/40		110	158	1266	22
08558	2x16/18/20		110	158	666	22
08559	2x32/36/40		110	158	1266	22
08651	1x16		105	98	665	157
08652	1x32		105	98	1265	157

